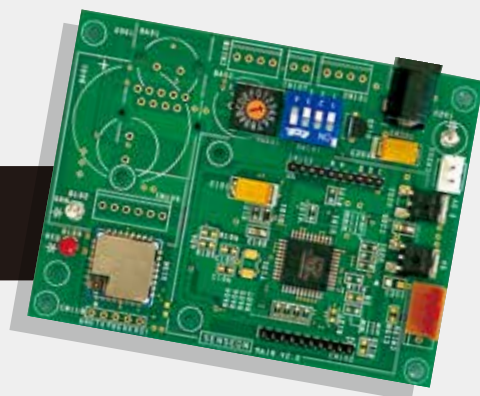


汎用マイコンボード

# IoTコア モジュール

基板サイズ  
85×65mm



機能選択式で短納期

すぐに始めたい

実証実験  
(PoC)に最適



豊富な  
プリセット  
ライブラリ



20種類以上  
環境センサ

8種類  
通信モジュール

立山科学  
クラウド  
ストレージ



接続センサ取得データを  
直接格納・アクセス可能

## 環境センサ



プリセット  
ライブラリ 20種類  
以上



通信モジュール  
8種類 選択可能

任意のセンサを接続して  
すぐに使えます

複数接続可能

## プリセットライブラリのセンサ例

人感・モーション・CO<sub>2</sub>・O<sub>2</sub>・雨量・照度・日射・温度・湿度・加速度・PM2.5・JPEGカメラ・赤外線カメラ・土壤湿度・EC・水位・μWave (呼吸/脈拍)・離床・磁気・GPS・測距 (超音波/赤外線)・赤外線リモコン・におい・その他

## 通信モジュール 複数モジュールの搭載も可能

イーサネット

3G

Wi-Fi

LTE M1

ZigBee

SigFox

LoRa

Bluetooth

などからお選び頂けます

6種類のインターフェイスを標準搭載

UART(RS232C) | I2C | SPI | OneWire | A/D | PIO

# 低コスト・工数削減

お手軽

環境センサ

通信モジュール

プリセットライブラリのある  
センサ・モジュールから

お客様にて選定

工数削減

回路設計

基板設計

ソフトウェア検討

必要ありません<sup>※</sup>

簡単

センサ接続して  
すぐに使えます

立山科学  
クラウドストレージ  
のご利用で更に便利!

接続センサ取得データを  
直接格納・アクセス可能

ご要望に最適化

## セットアップを ご提案します

雨量センサ使用時は防水ケース採用など  
センサ用途・使用場所によって最適なケースを  
ご提案致します。



お見積りを  
ご依頼ください

※プリセットライブラリの無いセンサ・通信モジュール・外部インターフェースをご希望の場合は別途開発期間・費用が必要となります。

## システム構成例



※通信モジュールの組み合わせによって親機にゲートウェイの機能を持たせることが可能です。

## 使用例

### 工場環境データ取得システム (グループ会社で運用中)



工場内にセンサを取付け  
温度・湿度などの環境データを取得



SigFox通信



クラウドサーバへ  
データを転送



事務所でデータを監視し  
最適な環境を維持

販売 立山科学グループ  
立山科学株式会社

お問い合わせ 立山科学グループ  
株式会社 立山科学ハイテクノロジーズ

本 社 〒939-8132 富山県富山市月岡町3丁目6番地  
TEL : 076-429-8379

東京支社 〒101-0014 東京都千代田区鍛冶町1-8-3 神田91ビル6階  
TEL : 03-5256-0723 E-mail : high-tech@tateyama.or.jp



IoTコア・モジュール  
商品紹介