

つくりのミコト

ものづくり統合システム

立山科学グループの「品質は^{いのち}生命」に則り、ものづくりの品質を極限まで高め、IoT、AIを活用した生産性の向上、効率化を目指したシステムです。

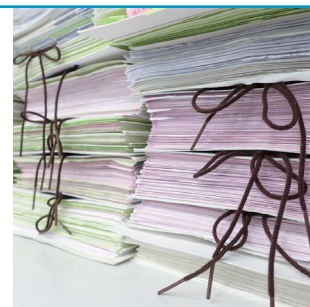
課題1

現場の状況がわからず
設備トラブルを現場に
出向いて確認している。



課題2

製品の品質の情報が紙
で管理されていて、1つ
1つの情報が追えない。



課題3

品質不良や設備停止が
起こってから対処してい
る。



課題4

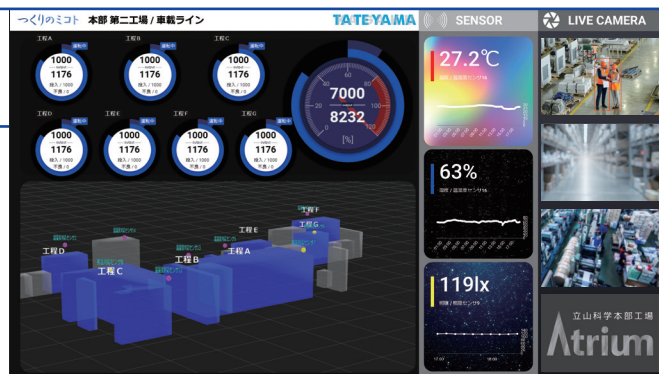
トラブル対処法や設備
操作など、熟練技術者
に頼っている。



施策
1

デジタルツイン

設備ごとの生産状況をグラフで表示させ、現場と同じ配置の設備を3Dモデルと色で表現します。
工場内のカメラ映像を取り込み、同じ画面内で設備以外の状況も確認可能です。



施策
2

品質管理

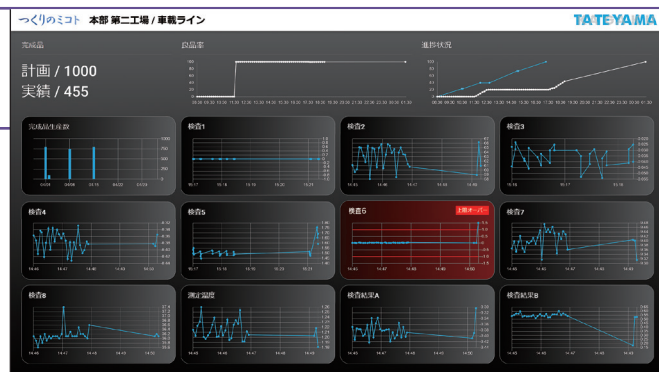
環境情報や品質情報等、生産ラインの情報を集約して表示することが可能です。
また日々の点検結果を登録し、それを確認することができます。



施策
3

予兆管理

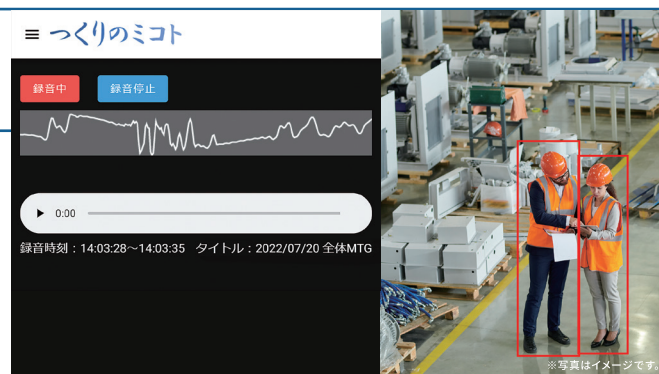
設備から収集した検査結果、測定値を集約して表示することができます。
リアルタイムでグラフが表示されるため、グラフの振れから事前に異常を予測できます。



施策
4

AI活用

トラブル復旧手順や操作手順を音声で記録することで自動でテキスト化し、ノウハウ継承に役立ちます。
カメラ映像から人検知を行い、その移動量を把握することで移動量と生産量の関係性を分析します。



※当社工場用のシステムとなりますが、お客様の環境に合わせたシステム開発を承ります。

TATEYAMA

立山科学グループ
立山科学株式会社
デジタルソリューション事業部

本社 〒930-1305 富山県富山市下番14番地
TEL : 076-483-4585

東京支社 〒101-0044 東京都千代田区鍛冶町1-8-3 神田91ビル6階
TEL : 03-5256-0721

E-mail : dev1sales@tateyama.or.jp URL : <https://www.tateyama.jp/>

お問い合わせ先